

Приложение №1  
к техническому заданию на изготовление и установку: фасадной системы с входной группой для административного здания литера В по адресу:  
г.Пенза, ул. Стрельбищенская, 13

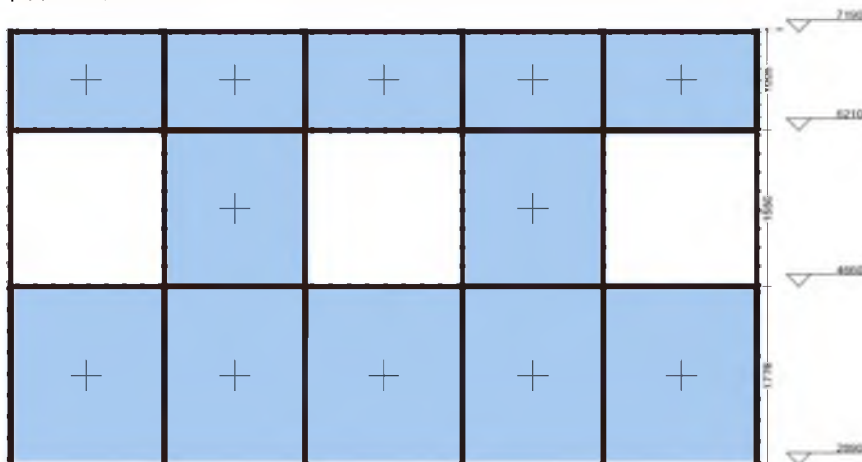
Поз:001

Кол-во:1 Масштаб 1:75

RAL8017

Периметр: 23,52m

Площадь: 32,08m<sup>2</sup>



Количество позиций: 1

Общий периметр: 23,52m

Общая площадь: 32,08m<sup>2</sup>

Масштаб: 1 : 75

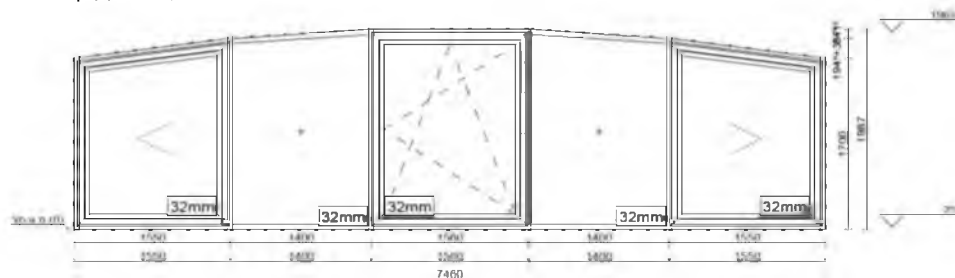
Поз:001

Кол-во:3 Масштаб 1:75

RAL8017

Периметр: 18,4m

Площадь: 14,1m<sup>2</sup>



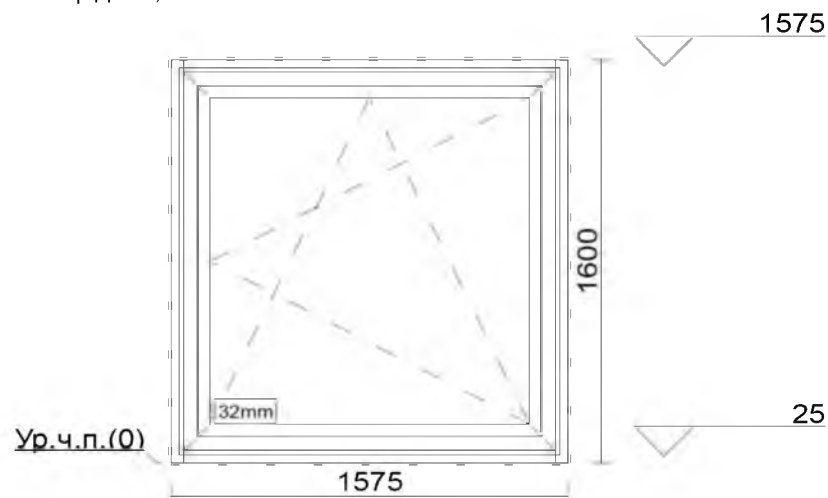
Поз:002

Кол-во:15

RAL8017

Периметр: 6,3m

Площадь: 2,5m<sup>2</sup>



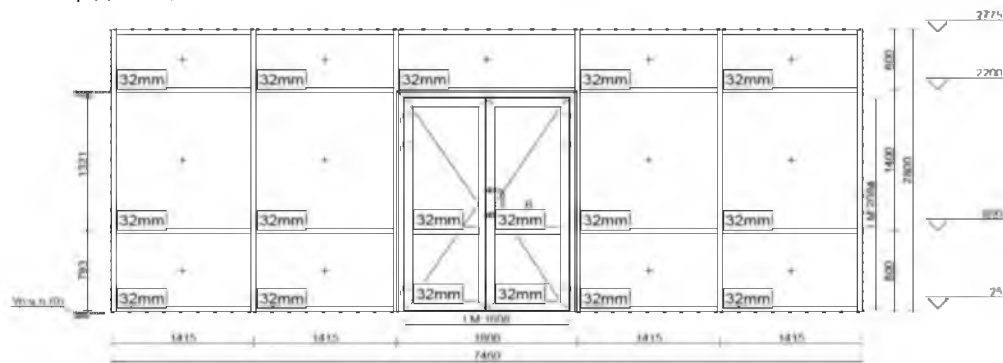
Поз:003

Кол-во:1 Масштаб 1:75

RAL8017

Периметр: 20,5m

Площадь: 20,9m<sup>2</sup>



Масштаб: 1 : 75

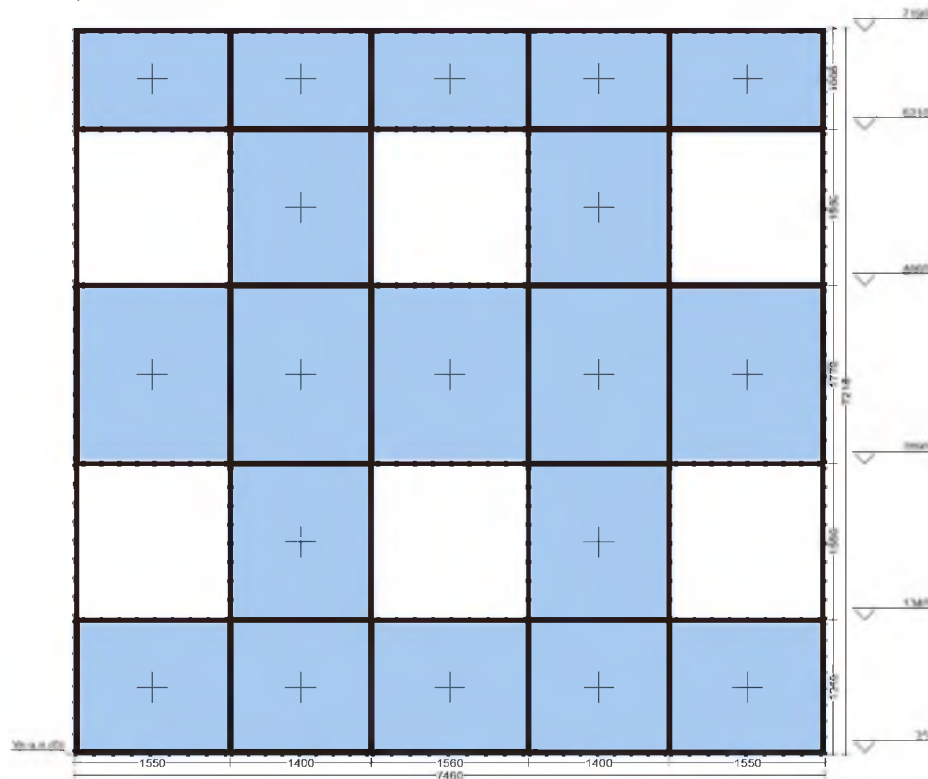
Поз:001

Кол-во:2 Масштаб 1:75

RAL8017

Периметр: 29,4м

Площадь: 53,8м<sup>2</sup>



Количество позиций: 2

Общий периметр: 58,8м

Общая площадь: 107,6м<sup>2</sup>