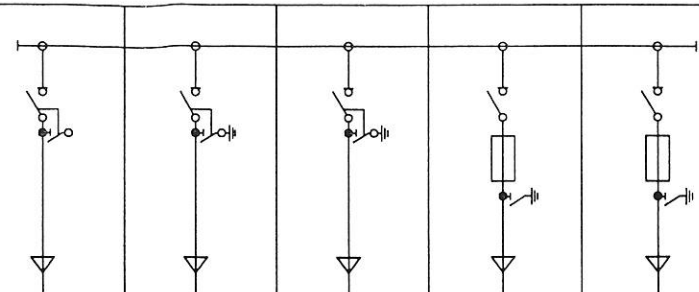
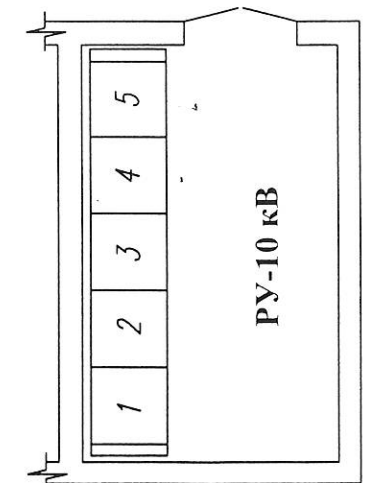


N/N	Запрашиваемые данные						
	Сборные шины	Напряжение, В					
1		Ток, А	665				
		Материал и сеч.	АД-31Т 50x5				
2	Схема первичных соединений (с указанием количества кабелей)						
3	Номер камеры по плану		1	2	3	4	5
4	Назначение камеры		Линейная	Линейная	Линейная	Трансформатор N1 250кВА	Трансформатор N2 250кВА
5	Номенклатурное обозначение камеры по каталогу	номер камеры	КС0366 α.3Н-400	КС0366 α.3Н-400	КС0366 α.3Н-400	КС0366 4Н-400	КС0366 4Н-400
6		номер схемы вторичных соединений					
7	Номинальный ток камеры, А		400	400	400	400	400
8	Выключатель		ВНР-10/400	ВНР-10/400	ВНР-10/400	ВНР-10/400	ВНР-10/400
9	Прибор выключателя	Тип и номер схемы исполнения					
		Пределы уставок РТМ, А					
		Пределы уставок РТВ, А					
		Напряжение и род тока включения и отключения электромагнита					
10	Предохранитель, плавкая вставка					ПКТ101-10-40-31,5У3	ПКТ102-10-40-31,5У3
11	Трансформатор тока, тип, класс точности, коэффициент трансформации						
12	Трансформатор напряжения						
13	Разрядник						
14	Количество трансформаторов тока ТЗЛ						
15	Реле, требующие уточнения характеристик по заказу						
16							
17							
18							
19							
20							
21	Количество камер (в т.ч. торцевых)		7(2)				
22	Наименование объекта и его место нахождения		ТП-176, ул.Минская, 11				
23	Наименование заказчика и его адрес		ЗАО "Пензенская горэлектросеть"				
24	Наименование проектной организ. и ее адрес		ЗАО "Пензенская горэлектросеть"				



РУ-10кВ ТП-176



Мещеряков 29.07.2020

1. Наличие тягоуловителей в камерах КСО-366 обязательно.

Заказчик ЗАО "ПГЭС"					
Изм.	Кол.уч.	Лист	? док	Подпись	Дата
Код: 2019-01442-КР Шифр: 167-08-19-ЭС					
Средний ремонт ППР на 2020 г.					
				Стадия	Лист
				РД	1
				Листов	
Опросный лист на камеры КСО-366 в РУ-10 кВ ТП-176					
ПГЭС					

Тех.директор Комаров
 Зам. тех.дир. Репин
 Нач. УЭ Власов
 Нач. УлПП Максаков
 Нач. цеха Кривошапов
 Ст. мастер Бардинов
 Рук. гр. Ходаковский
 Исполнил Икаев

Инв. №год. Подпись и дата Взамен инв. №